

2019 遠哲彰化科學夏令營視障班



活動簡章



主辦單位 財團法人遠哲科學教育基金會

協辦單位 國立彰化師範大學、國立彰化師範大學 特殊教育學系、
國立彰化師範大學附屬高級工業職業學校、臺中市立啟明學校、
財團法人普立爾文教基金會、社團法人彰化縣視障者關懷協會

補助單位 科技部、教育部

贊助單位 歐都納股份有限公司

活動目的

- 1、提供視障生學習科學的園地與資源。
- 2、透過觸摸與口語引導增加視障生對科學的認識。
- 3、培養視障生對科學的好奇心及興趣。
- 4、提昇視障生的科學知識。

遠哲科學教育基金會、普立爾文教基金會及彰化縣視障者關懷協會在過去多年以來，共同辦理多次『視障生科學營隊』，課程內容包含物理、化學、生物、數學及體育等科目，讓視障生能夠透過動手做，學習不同於學校的教學內容，拓展他們的視野與對科學的興趣。

活動日期 108 年 7 月 1 日至 7 月 5 日 (共五天)

活動時間 上午九點至下午五點

活動場地 國立彰化師範大學附屬高級工業職業學校、
(地址：彰化縣彰化市工校街 1 號)
國立彰化師範大學 進德校區

活動對象 國小一至高中三年級之視障生

招收人數 共 60 名，分為四班。

- 小班(國小一～四年級)，最多 15 名
- 大班(國小五～六年級)，最多 15 名
- 國中班(國中一～三年級)，最多 15 名
- 高中班(高中一～三年級)，最多 15 名



活動費用 \$1,000 元/每人（含活動材料費、活動 T 恤、活動保險費、活動餐飲費等）

※ 備註：1、低收/中低收入戶不收費。

（原每人活動費用約 8,000 元，扣除自付額，其餘由補/贊助單位及本會補助）。

住宿方式 1、由於床位數量有限，以「外縣市視障生報名順序」及「陪宿家長」優先登記住宿，再者為「中彰投視障生」，如視障生手足(一般生)有此需求，將於「外縣市視障生、陪宿家長及中彰投視障生」全部登記完成之後，視所剩床位數量，依序開放登記。

此方案為確保視障班學生權益，如有任何不便之處，敬請見諒。

2、小班(小一至小四)之學生如有住宿需求，需家長全程陪宿。

3、如需登記者，請詳閱「登記住宿須知」，並依規定填妥住宿申請表。

活動方式 在五天多元化的科學活動中，讓同學經由觸摸與聆聽老師的引導，親手操作並完成實驗。

課程規劃 由彰化師範大學的教授及遠哲資深老師們精心規劃，針對視障學生擬定活動主題並設計活動課程，以啟發、創意、動手做的方式，引導學生在活潑、有趣的主題式課程中快樂的學習科學。

活動特色 激勵學生求知的慾望，以生活相關的事物為主題，讓學生去發現，並以科學的精神與方法找出解答。

※ 備註：

1、參加學生請自備自身需求的「閱讀輔具」與「行動輔具(白手杖)」。

2、營隊活動所有之課程及教材皆為相關單位精心籌備及規畫，為避免有浪費資源之情形，請報名之後務必五日全程參與營隊活動，非緊急之情況請勿晚到早退。

報名須知 【請務必詳閱以下內容】

- 一、報名時間：2019/3/28 上午 09:00 起開始接受報名至 2019/4/9(二)中午 12:00 前截止，
或額滿為止。
- 二、報名方式：
線上報名：於「遠哲科學教育基金會網站 → 活動專區 → 線上報名系統」填表報名
報名網址：<http://www.ytlee.org.tw/ActivityList.aspx>
- 三、錄取公告：
於 2019/4/10(三)下午 4 點以後至本會網站查詢錄取公告，錄取繳費通知單以 E-mail 方式寄發。【請務必正確填寫電子郵件信箱，以便郵件方便往返】。
- 四、繳費方式：
請於接獲錄取繳費通知後，於 2019/4/17(三)中午 12 點前，依照錄取通知信中的繳費資訊完成繳費。繳費完成後記得回到報名的網址做繳費登記，以便基金會核帳。逾期未繳費者，視同放棄，名額將由備取名單遞補。
- 五、退費方式：
若因故無法參加者，請先來電申請退費。因點字手冊及活動衣服於 6/1 前已送廠商製作，故 6/1 前申請退 50%；超過 6/1 之後一概不接受退費。有關各項退費事宜於 108 年 7 月 16 日統一辦理。
- 六、因不可抗力因素（如颱風）使活動延期不克參加或停辦，本會將經由大眾傳播媒體及本會網站告知。
- 七、相關單位聯絡方式：

(一)遠哲科學教育基金會 彰化辦公室

國立彰化師範大學理學院大樓三樓（500 彰化市進德路一號）

聯絡人：張雯琳 小姐

E-mail：joanne@cc.ncue.edu.tw

TEL：04-7232105 轉 3151

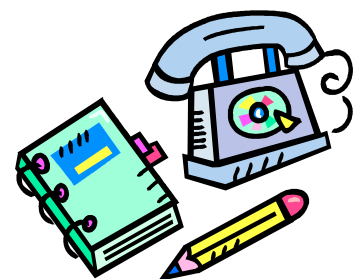
FAX：04-7203391

遠哲科學教育基金會網址：www.ytlee.org.tw

(二)住宿問題可洽：彰化縣視障者關懷協會

聯絡人：劉玟伶 小姐

電話：04-7636738



歡迎追蹤臉書粉絲頁，搜尋「遠哲科學營-視障與聽障」☺