

2021 國中數理探究與實作科學推廣班

活動簡章



主辦單位：財團法人遠哲科學教育基金會 彰化辦公室

課程目標：

本課程以探究與實作的精神與方法，引導國中生學習階段性與開放性的數學與自然問題，在實際動手操作中，進行觀察、尋找相關參數、猜測、檢驗、論證與應用，在不斷循環的過程中，建立樣式模型、修正猜測、檢驗猜測、進行有效推論證明，並將學習結果作延伸的應用。

活動時間：3/3-6/26 (週六下午 1：30~4：30，共 15 次)

活動對象：國中一至二年級學生

招收人數：36 名

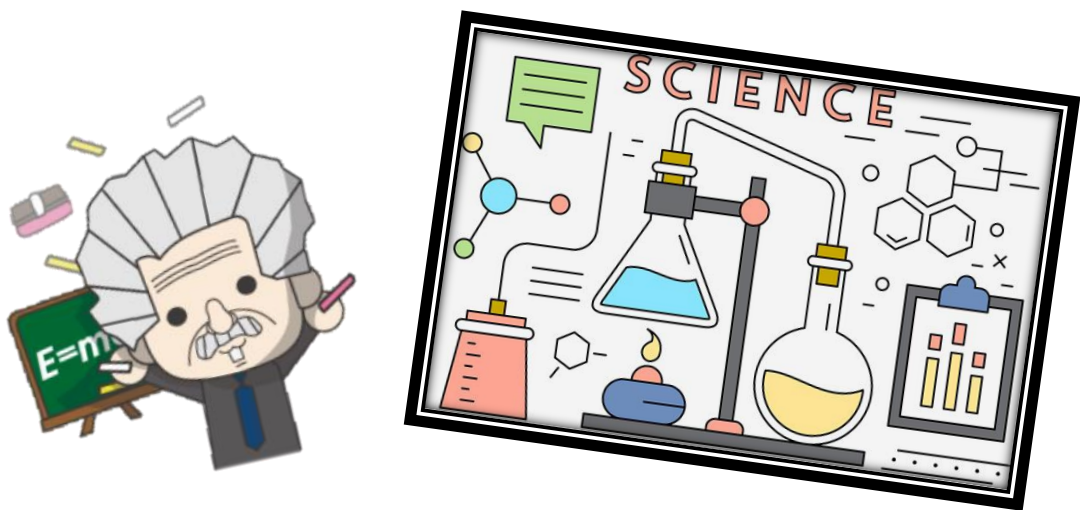
活動費用：7,900 元/每人 (含 15 次上課之講師費、活動材料費及保險費)

課程內容：

每週兩堂各 80 分鐘之數學與自然科學探究與實作課 (含數學、生物、化學及物理)，詳細請見公告之課程表

活動場地：彰化師範大學進德校區教學大樓與相關實驗室

課程師資：遠哲基金會資深講師 (含彰師大與臺師大教授)



報名須知

1.報名時間：即日起至額滿為止

2.報名方式：線上報名

(<http://www.ytlee.org.tw/ActivityIntroduction.aspx?ActivityID=1326>) 網址待更新

3.錄取方式：網路報名完成後，將請同學提供簡短一頁 (A4) 學習數理之歷程，請寄至電子信箱 m0863025@gm.ncue.edu.tw 陳小姐收，以決定優先錄取順序。

4.繳費方式：錄取後另行通知(逾期未繳費者，視同放棄，名額將由備取名單遞補)；基金會提供兩名低收入戶子女參與課程。

5.退費方式：

活動當天通知者，一律不退費；活動前 1 日通知者，退費 50%；活動前 2 日至前 20 日以內通知者，退費 70%；活動前 21 日至前 30 日以內通知者，退費 80%；活動前 31 日前通知者，退費 90%。有關各項退費事宜將於 110 年 6 月 28 日統一辦理。(以上退費準則是根據消基法相關規定辦理，請家長留意)

6.聯絡方式：

彰化師範大學理學院三樓 (500 彰化市進德路一號)

遠哲科學教育基金會 彰化辦公室

TEL：04-7232105 轉 3313

E-mail：m0863025@gm.ncue.edu.tw